

POUR L'ÉLEVAGE : 9 ARGUMENTS CLÉS À RETENIR !

1. Gaz à effet de serre

Une prairie pâturée absorbe + de CO₂ par la photosynthèse que la respiration totale émise par les vaches et la prairie



En équivalent CO₂ :

→ 1 ha de prairie absorbe +/- **5900** eq. CO₂ / an

→ 1 vache allaitante = +/- **2200** kg eq. CO₂ / an

→ 1 vache laitière = +/- **2800** kg eq. CO₂ / an

→ **1 ha** de prairie absorbe les gaz à effet de serre émis par **2 à 3 vaches**

3. Gestion des nitrates



Les agriculteurs prennent des mesures dans le cadre du PGDA : couverture du sol par des cultures intermédiaires pièges à nitrates (CIPAN), normes strictes de stockage et d'épandage des effluents d'élevage, ...

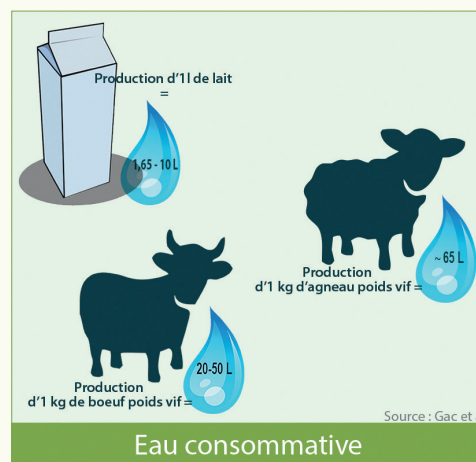
→ Diminution de **26%** des flux d'azote agricole vers les cours d'eau entre 1996 et 2013.

→ **93 %** des sites de contrôle de l'eau potable en Wallonie < **50 mg/l (norme OMS)**

2. Empreinte eau

L'agriculture est responsable du prélèvement de seulement **0,9 %** de l'eau douce en Wallonie.

EAU CONSOMMÉE =
EAU PRÉLEVÉE DANS LE MILIEU – EAU RETOURNÉE
(notamment par ruissellement)



4. Biodiversité

Prairies, haies, mares constituent :

→ Un habitat protecteur des oiseaux, insectes, chauves-souris, vers de terre, mammifères (lièvre, renard, blaireau, ...)

→ Un lieu de préservation d'une flore spécifique de légumineuses et graminées

Le travail des agriculteurs permet de préserver cette biodiversité

La prairie wallonne

+345 000 ha

48% SAU (Surface Agricole Utile)

Les ruminants (bovins, ovins et caprins) sont les seuls animaux capables de digérer la cellulose de l'herbe pour la transformer en protéines digestibles par l'homme.

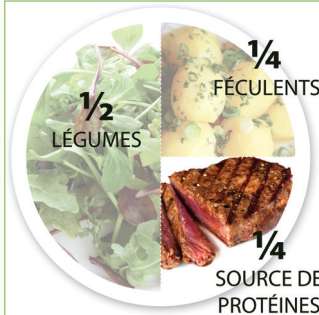
Pour approfondir ces thématiques, consultez les fiches parues dans Wallonie Elevage durant l'année 2017 ou contactez les Cellules d'Informations Lait et Viandes du Collège des Producteurs : info@infoviandes.be / info@info lait.be

Visitez également les sites :
www.celluleinfoviandes.be et www.celluleinfo lait.be

POUR L'ÉLEVAGE : 9 ARGUMENTS CLÉS À RETENIR !

5. Alimentation équilibrée et viande

Consommée de façon équilibrée, la viande possède les protéines les plus équilibrées qui apportent naturellement la totalité des acides aminés indispensables à notre organisme.



6. Alimentation équilibrée et produits laitiers

Le lait fait partie d'une alimentation équilibrée tout au long de la vie, à raison de **2 à 3** produits laitiers par jour.

→ L'importance du calcium laitier pour lutter contre l'ostéoporose est reconnue scientifiquement au niveau international.
 → 1 femme sur 3 et 1 homme sur 5 de plus de 50 ans souffre d'ostéoporose.

7. Consommation de viande

Il est recommandé de consommer **100 g** de protéines par jour en variant la source (viande rouge, blanche, œuf, poisson, ...)



Illustration : Gupta 2016
 Quantité d'aliments nécessaires pour couvrir 100% de l'apport journalier recommandé en Fer (18mg/j) : 300 g de foie de boeuf cuit - 625 g de boeuf cuit - 700 g de lentilles cuites - 810 g de haricots blancs cuits - 1,2 kg de pois cuits - 2,4 kg d'épinards

La consommation moyenne de viande n'est pas alarmante en Belgique. Elle correspond aux recommandations : **111 g/jour**

8. Allergie et intolérance

L'intolérance est une difficulté à digérer le lactose, le sucre du lait. L'allergie est une réaction exagérée du système immunitaire aux protéines du lait.

20 % de la population adulte est intolérante au lactose.

Les yaourts et les fromages sont généralement bien tolérés car pauvres en lactose

→ **1 à 2 %** des nourrissons sont allergiques aux protéines du lait. Dans **95 %** des cas, l'allergie disparaît avant 5 ans.

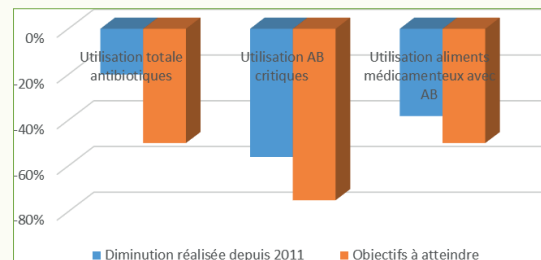
⚠ En cas d'allergie ou d'intolérance, le diagnostic doit être confirmé par un médecin. En cas d'allergie, le suivi diététique peut être utile.

9. Antibiotiques

L'antibiotique est un médicament indispensable pour garantir la bonne santé des animaux et des êtres humains mais en consommer en excès provoque le développement de résistances de la part des bactéries qui ne sont plus sensibles aux effets des antibiotiques = phénomène d'antibiorésistance.

Le secteur de l'élevage a élaboré une stratégie de lutte contre l'antibiorésistance : d'ici 2020 diminuer de **50 %** l'utilisation d'antibiotiques, de **75 %** des antibiotiques critiques et de **50 %** des aliments médicamenteux avec antibiotiques.

Les résultats 2016 de l'élevage sont encourageants !



source : AFSCA

Pour approfondir ces thématiques, consultez les fiches parues dans Wallonie Elevage durant l'année 2017 ou contactez les Cellules d'informations Lait et Viandes du Collège des Producteurs : info@infoviandes.be / info@info lait.be

Visitez également les sites : www.celluleinfoviandes.be et www.celluleinfo lait.be